



**Metallbau
Finow**
GmbH

ROHRGREIFER

TYP I/RG 2,5

TYP II/RG 5,0

**Sicher, präzise,
zeit- und kostensparend!**



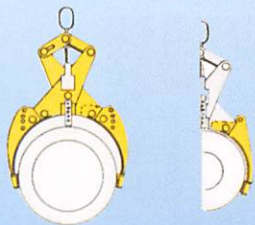
Die wirtschaftliche Konzeption: 2 Typen passend für Rohre von 275 - 1800 mm Ø.

Durch die optimale Konstruktion der beiden Rohrgreifer ist es möglich, mit jeweils nur einem Greiferkopf in Verbindung mit den leicht austauschbaren, verschieden großen Greiferarmen alle Rohre von 250 bis 1000 bzw. 700 bis 1800 mm Außendurchmesser problemlos zu verlegen. Durch die automatische Lastaufnahme der Rohre ist sicherer und fester Halt während des Transportes gewährleistet. Die sanfte Öffnung der Greiferarme beim Absetzen des Rohres bedingt, dass Finow Rohrgreifer äußerst arbeitssicher und zudem personalsparend sind.

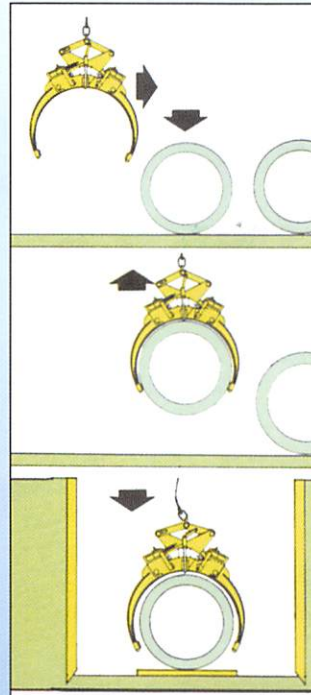
TYP I/RG für 2,5 t Tragkraft

Armpaar Typ 500 für Rohre von 275 - 600 mm Außendurchmesser
Armpaar Typ 800 für Rohre von 580 - 1000 mm Außendurchmesser

TYP I/RG 2,5 mit Greiferarm Typ 800



Greiferarm Typ 500



Selbsttätige Aufnahme und Ablage sowie Transport eines Rohres
(Schematische Darstellung des Ablaufs)

1. Rohrgreifer auf Rohrdurchmesser einstellen
2. Rohrgreifer auf das Rohr aufsetzen
3. Rohrgreifer mit Rohr anheben; die Arretierung klinkt automatisch ein
4. Transport des Rohres
5. Rohr im Graben fest aufsetzen; Sicherungssperren lösen, Greifer öffnet
6. Rohrgreifer anheben und wegfahren; im Wiederholungsfall wieder bei Punkt 2 beginnen

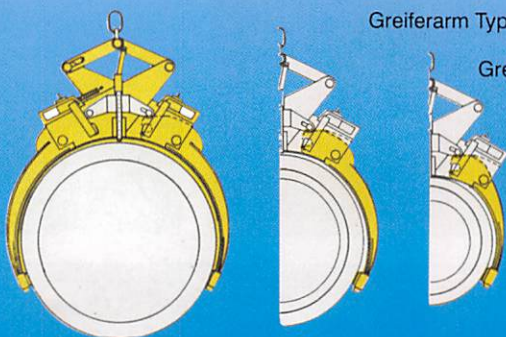
Mit den bewährten Finow Rohrgreifern I/RG und II/RG werden Betonrohre sicher transportiert und verlegt.

Nach Aufnahme der Last sind die Greiferarme automatisch arretiert. Eine Verriegelung verhindert das unbeabsichtigte Öffnen. Die Finow Rohrgreifer verfügen über eine Reihe von Vorteilen. Sie überzeugen durch eine optimales Greifen der Rohre. Selbst lange Rohre werden immer waagrecht gehalten.

TYP II/RG für 5,0 t Tragkraft

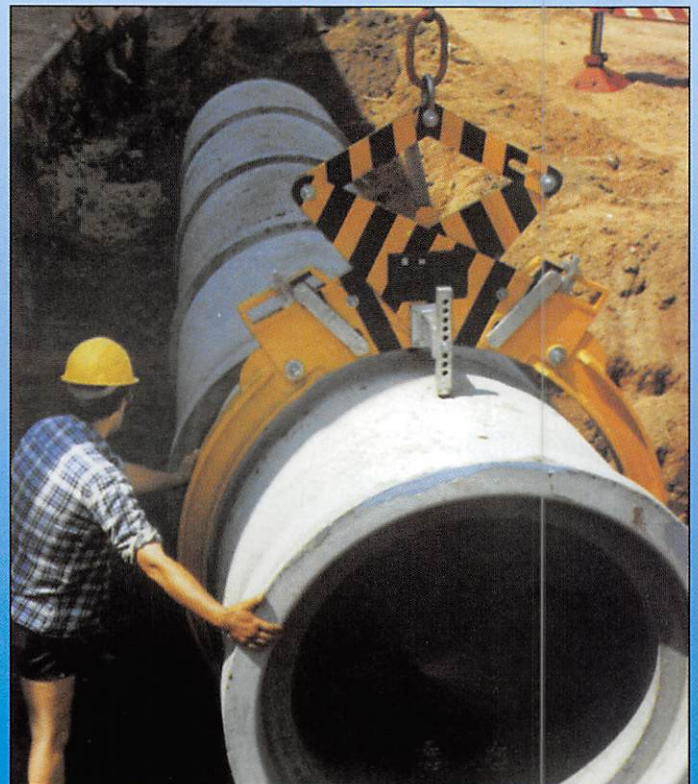
Armpaar Typ 900 für Rohre von 700 - 1100 mm Außendurchmesser
Armpaar Typ 1250 für Rohre von 1050 - 1480 mm Außendurchmesser
Armpaar Typ 1500 für Rohre von 1300 - 1800 mm Außendurchmesser

TYP II/RG 5,0 mit Greiferarm Typ 1500



Greiferarm Typ 1250

Greiferarm Typ 900



Altenhofer Straße 49
16227 Eberswalde

www.metallbau-finow.de

Stahlhochbau
Metallbau
Tiefbautechnik

Telefon (03334) 3 30 12
Fax (03334) 3 31 20

e@mail: info@metallbau-finow.de